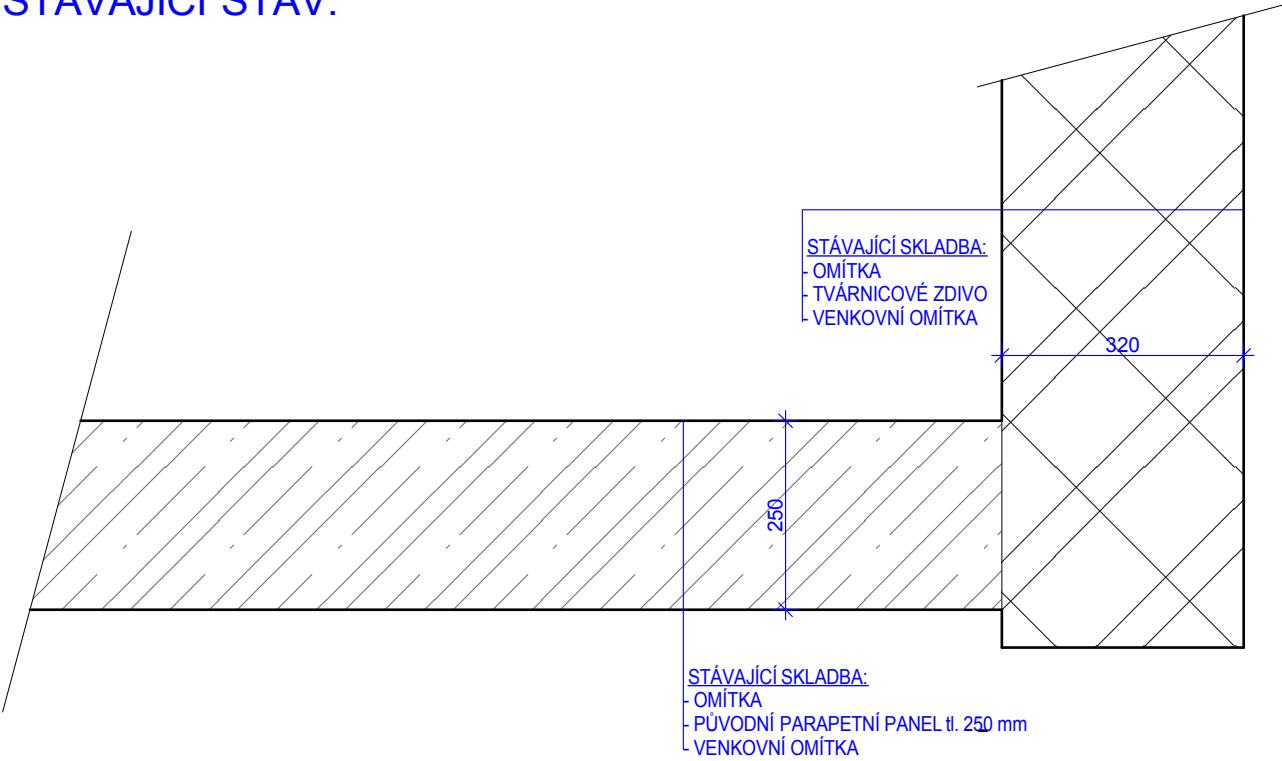
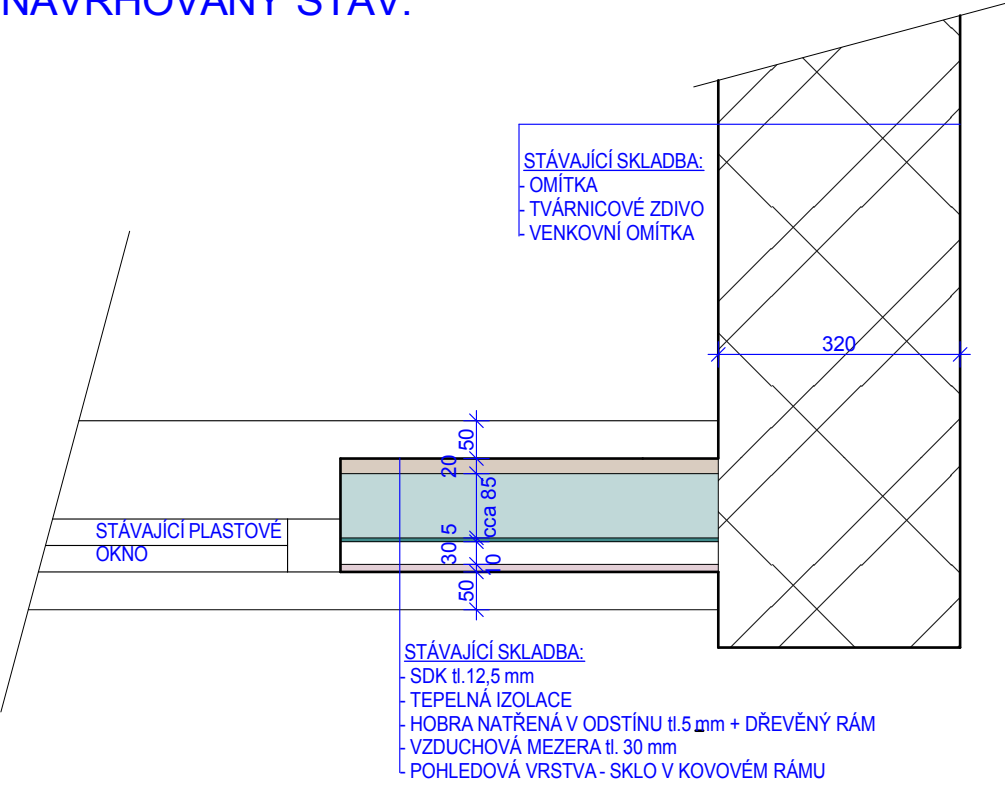


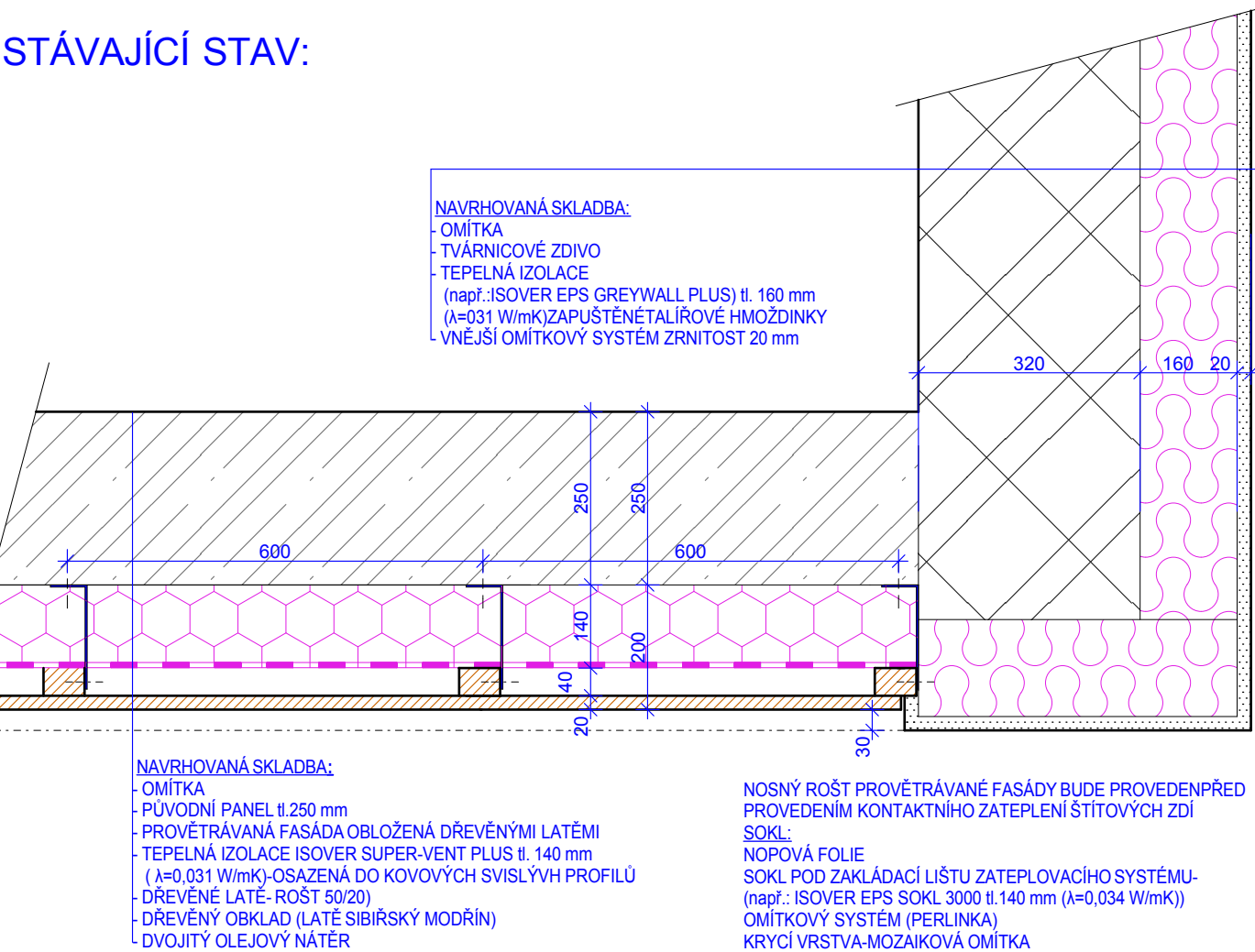
STÁVAJÍCÍ STAV:



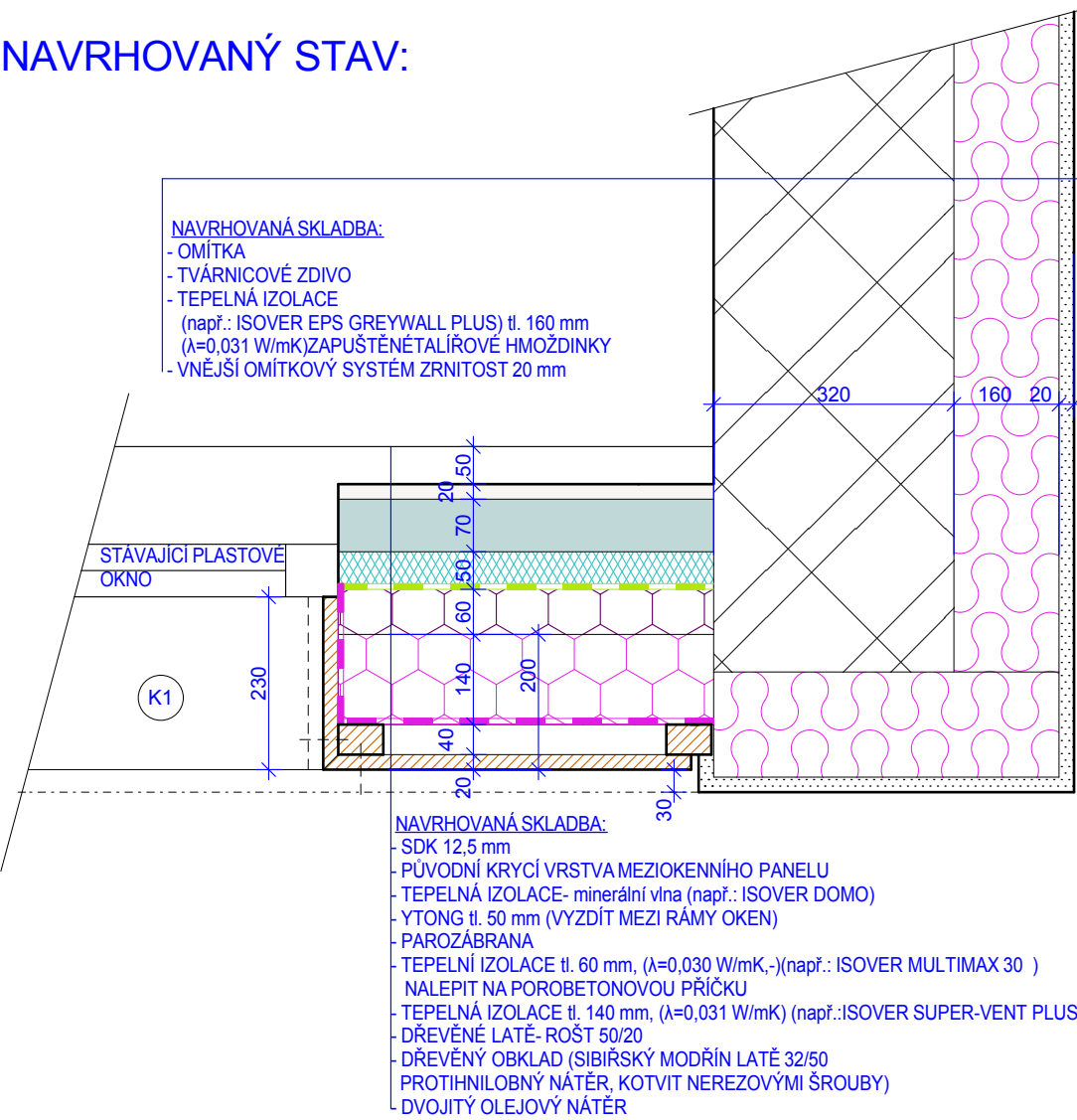
NAVRHOVANÝ STAV:



STÁVAJÍCÍ STAV:



NAVRHOVANÝ STAV:



LEGENDA:

- STÁVAJÍCÍ KONSTRUKCE
- TEPELNÁ IZOLACE EPS
- MINERÁLNÍ TEPELNÁ IZOLACE
- DŘEVĚNÉ OBLOŽENÍ- LATĚ 32/50-4000mm
- DIFUZNĚPROPUSTNÁ OCHRANNÁ FOLIE
- PAROTĚSNÁ FOLIE

ČISTÁ PLOCHA FASÁDY BEZ PROŘEZU OBJEKT 1 A 2:

KONTAKTNÍ SYSTÉM S OMÍTKOU CELKEM: 267m²

SOKL: 110 m²

PROVĚTRÁVANÁ FASÁDA DŘEVO CELKEM: 365m²

- Z TOHO - OBJEKT 1 MEZIOKENNÍ VLOŽKY 46 m²
- OBJEKT 2 MEZIOKENNÍ VLOŽKY 48 m²
- CELKEM MEZIOKENNÍ VLOŽKY 94 m²

PROVĚTRÁVANÁ FASÁDA Z LATÍ SEVERSKÝ MODŘÍN 32/50 - 4000mm
DŘEVO OŠETŘIT PROTIHNILOBNÝM NÁTĚREM A 2x OLEJOVÝM NÁTĚREM
V ROZÍCH PRKNA ZAŘÍZNOUT POD ÚHLEM 45° S MEZEROU 3-5 mm

PRO ZATEPLENÍ BUDE POUŽIT CERTIFIKOVANÝ SYSTÉM JEDNOHO VÝROBCE, VČETNĚ VŠECH DOPLŇKŮ

| | | | | | |
|---|-----|--|------------|----------------------|---------------|
| <div><div></div><div><div>RAM projekt , s.r.o.</div><div>Architektonická a projekční kancelář</div><div>Jugoslávských partyzánů 24, 160 00 Praha 6 tel/fax: 233 343 463 info@ramprojekt.cz</div></div></div> | | | | | |
| investor | | Město Beroun, Husovo náměstí 68, Beroun | | | |
| akce | | Zateplení budov MŠ včetně nové střechy, Tovární 44, Beroun | | | stavební úřad |
| stupeň | DPS | | | | Beroun |
| obsah | | DETAILY ZATEPLENÍ FASÁDY | | měřítko | č.v. |
| | | | | 1:10 | 13 |
| vedoucí projektant | | Ing. Zora Havlíková | spolupráce | Bc. Klára Seemannová | zak.číslo |
| zaměření | | MgA. Adam Havlík, MgA. Michael Havlík | | | dat. |
| | | | | | 01/20 |